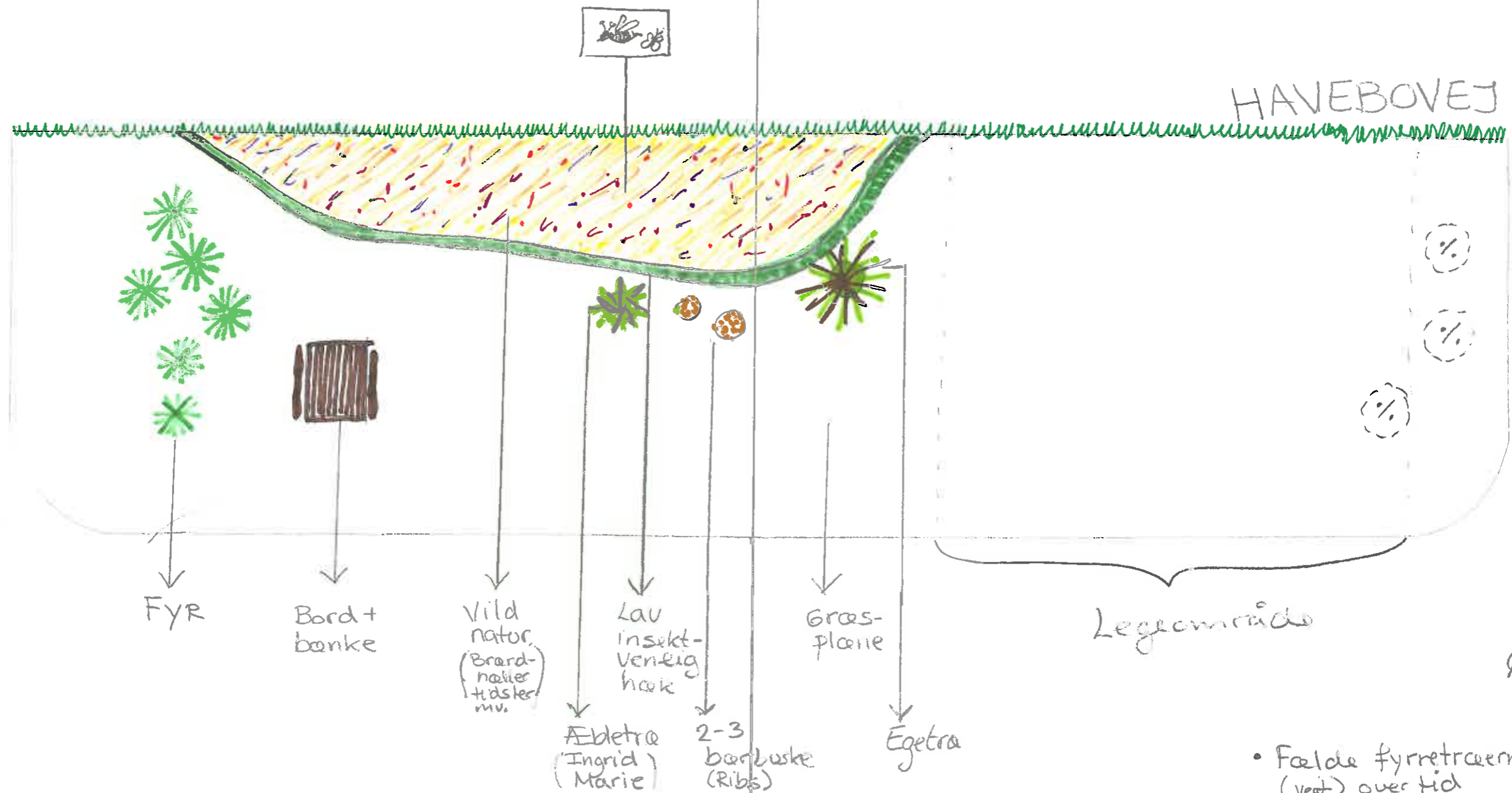


1:200
1 cm = 2 m



FYR

Bord +
bænke

Vild natur
(Brænd-
næller
tidster
mv.)

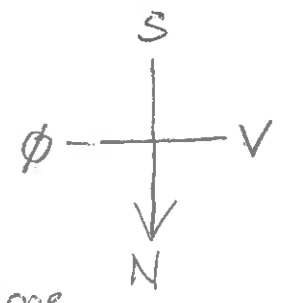
Lau
insekt-
venlig
hæk

2-3
bærbuske
(Ribes)

Græs-
plante

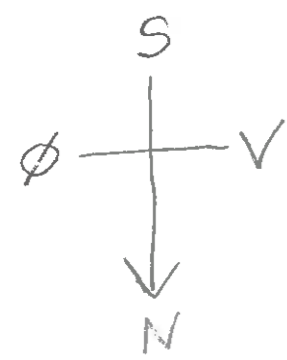
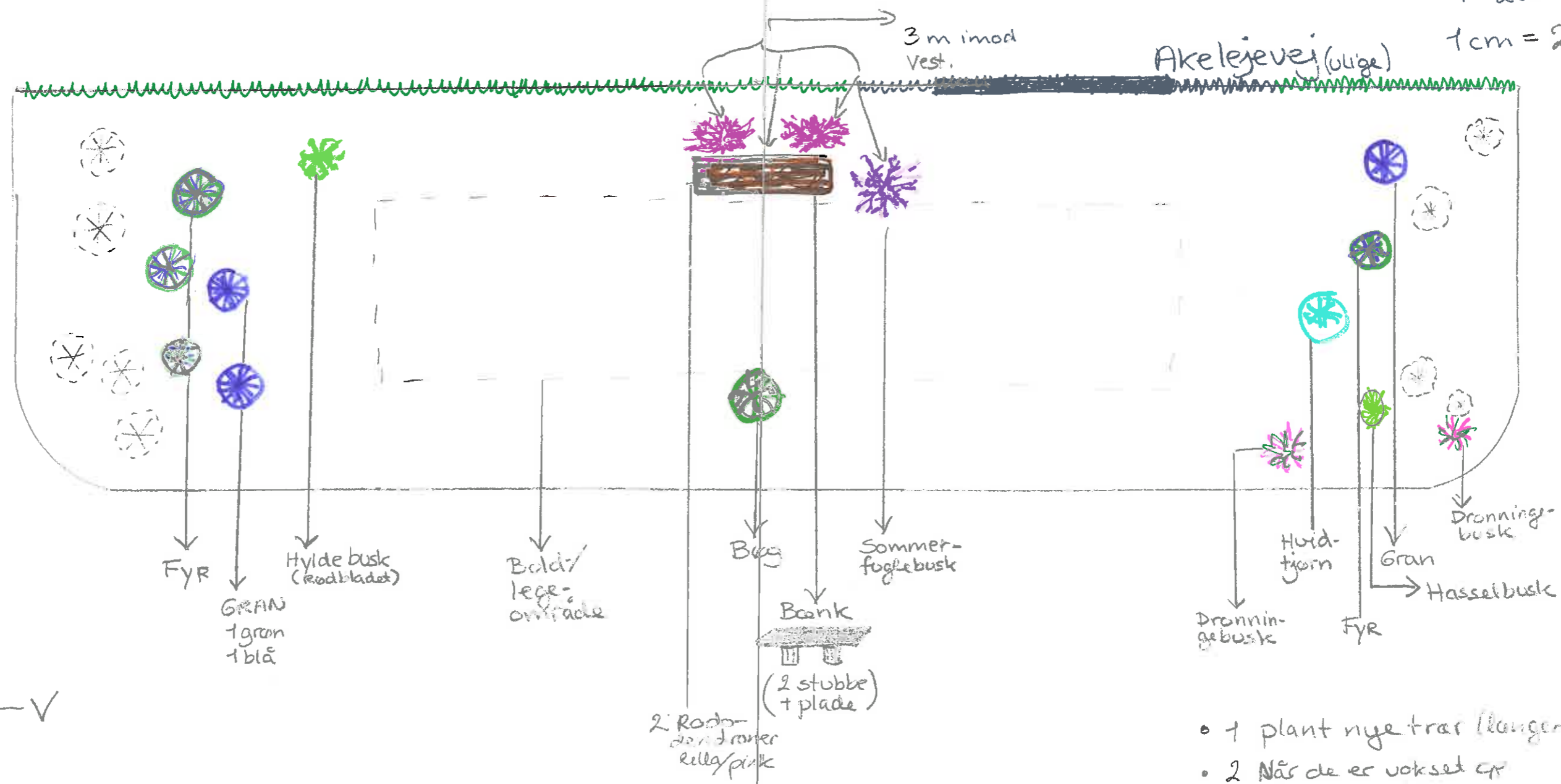
Egetræ

Leggeområde



- Fælde fyrretræerne (vest) over tid
- Buske nordlige ende beskæres / fældes, min 1 m til vej
- Insekter skal ikke slås

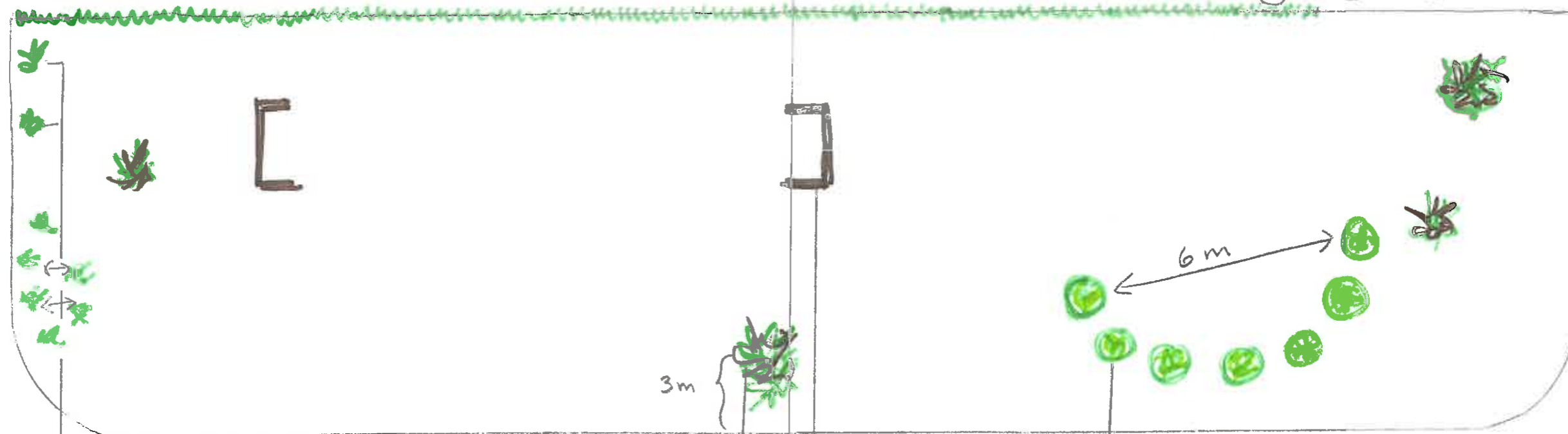
1:200
1cm = 2m



- 1 plant nye træer (længere inde på grunden)
- 2 Når de er vokset op skal de af-fældes. (vent 5-6 år)
- Der skal være plads til leg + hygge
- Bækerne udarbejder selv en bank
- Stort bøgetræ beskæres ret (af-bæres)
- Birketræerne fældes om 2-3 år

1: 200m
1cm = 2m

Akelejevej (Lige)



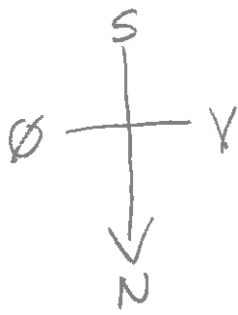
Lave småbuske
Beskæres af
naboerne

3m

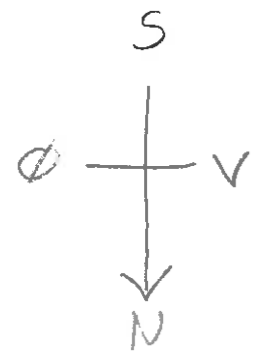
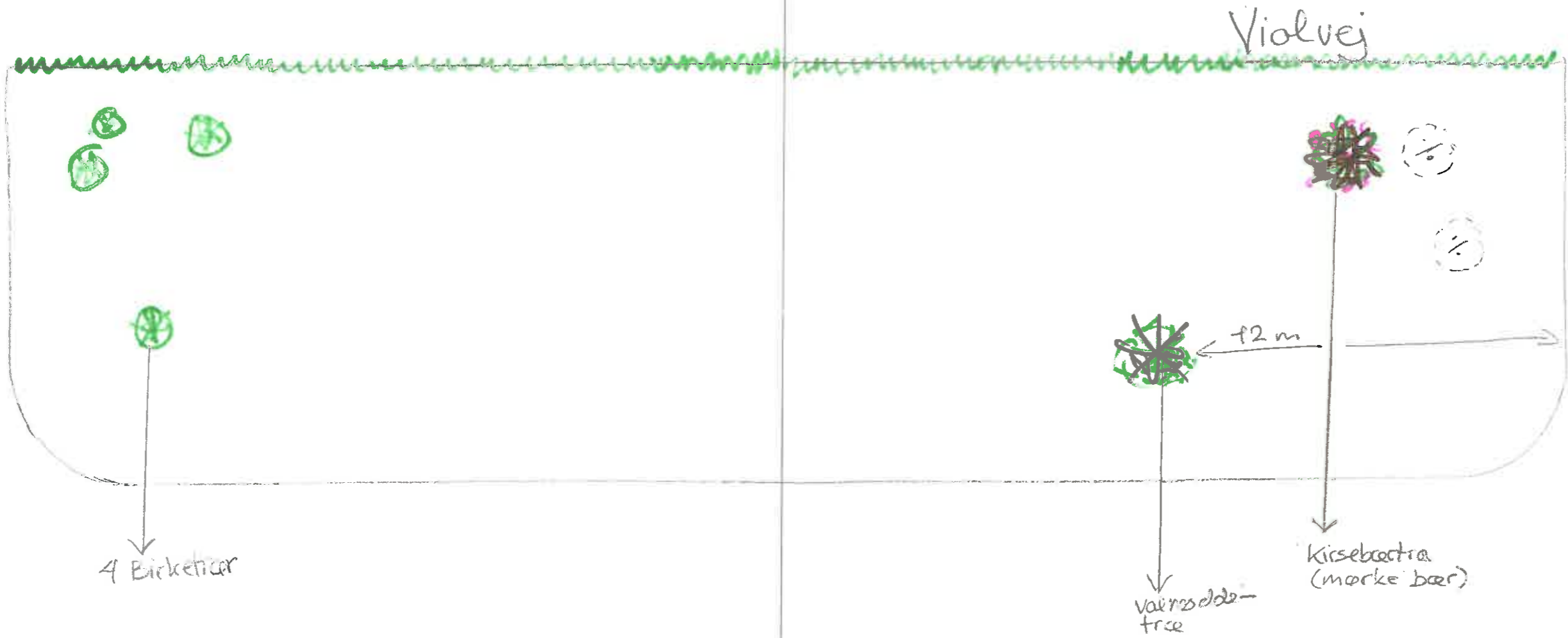
Bøg

Hånd-
bold-
mål
5-mands
(2stk.)

7-9 buske
2 dronningebuske
2 Sommerfuglebuske
3-5 stedsegrønne buske

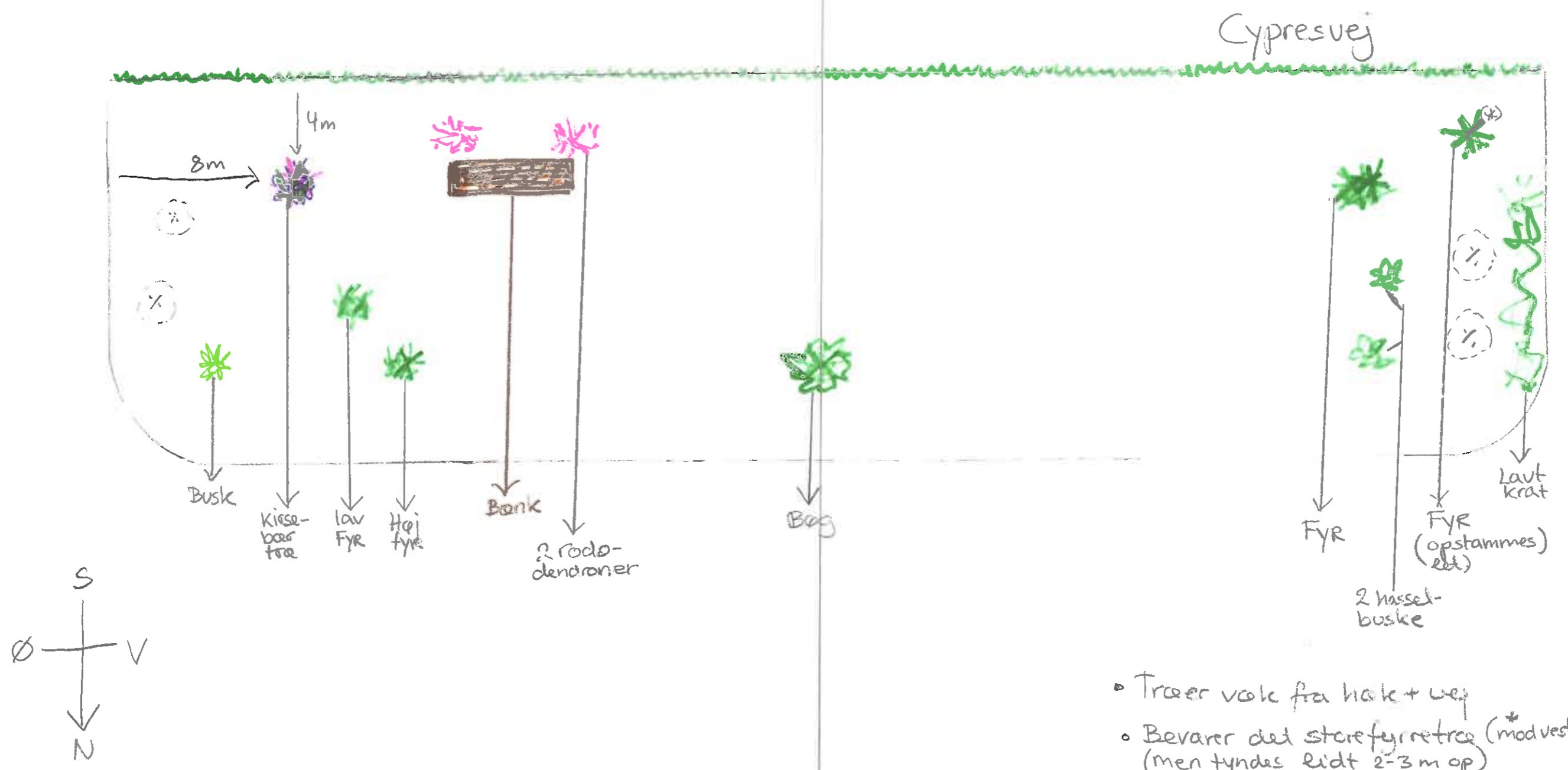


- Ønsker plads til boldt + leg samt hygge
- læ-/hule i halvcirkel
- 2 flittige damer holder buskene imod øst.



- Ingen Regestativer men gerne fodboldmål
- Fjerne birketræer

↑: 200 m
1cm = 2m



- Træer vok fra hæk + vej
- Bevarer det store fyrretre (mod vest) (men tyndes lidt 2-3 m op) planter nyt fyrretre som skal vokse sig stort, så fældes det gamle (egerbo)
- Bevarer det lave kræt til lag/huler (evt. beskæres lidt)
- Birketræerne fældes
- Gl. bænk fjernes.